

TORNILLO PARA CONCRETO CON ROSCA INTERNA



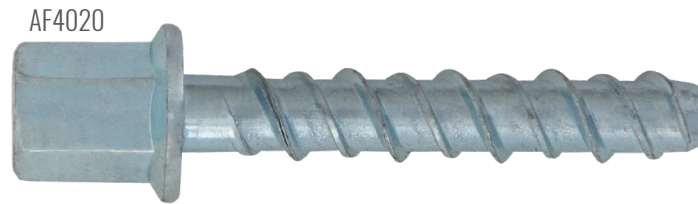
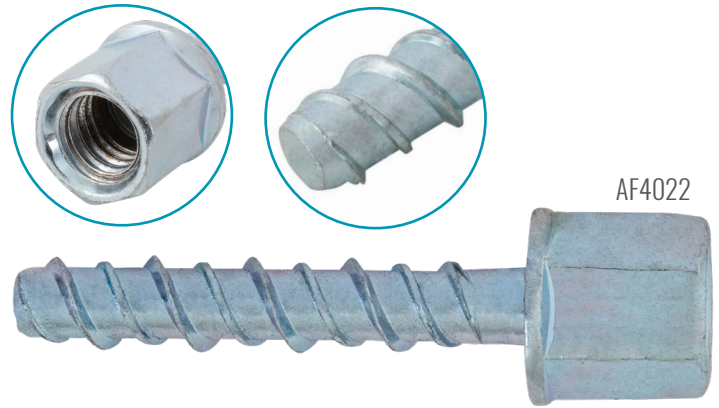
EMPAQUE
MIN: 100

CARACTERÍSTICAS:

- Cabeza hexagonal
- Fabricados en acero al carbón
- Recubiertos con chapa de zinc (cr3+)
- Apropiado para uso en concreto de peso normal y liviano, ya sea fisurado o no fisurado, y concreto liviano sobre una chapa metálica
- Instalación rápida y sencilla.
- El diseño de la rosca permite una instalación de calidad y valores de carga excepcionales en una amplia variedad de resistencias de materiales base.
- El anclaje es completamente removible

APLICACIONES:

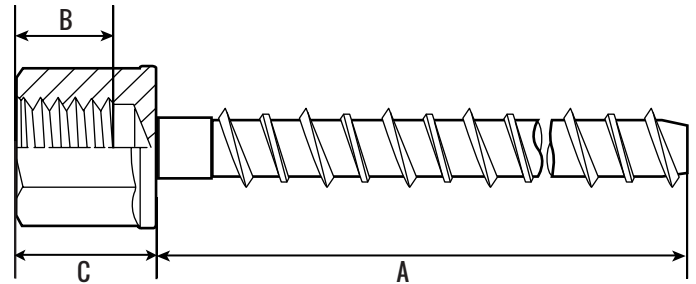
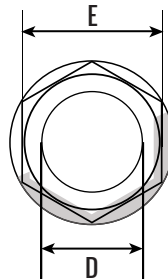
- Aplicaciones varias de instalación de tubos o conductos de ventilación
- Suspensión de varillas para tubos individuales o múltiples
- Adecuado para tareas de instalación repetitivas



NOMENCLATURA

1/4" - 20 UNC x 1-5/8" x 1/4"

Diámetro nominal rosca interna Hilos por pulgada rosca Tipo de rosca Largo del tornillo Diámetro del tornillo



CLAVE	MEDIDA	DIÁMETRO BROCA Y TORNILLO	LARGO DEL TORNILLO "A"	LONGITUD ROSCA INTERNA "B" (mm)	LONGITUD CABEZA "C" (mm)	DIÁMETRO ROSCA INTERNA "D"	MEDIDA CABEZA HEXAGONAL "E" (mm)	LONGITUD MÍNIMA DE ROSCA	PROFUNDIDAD MÍNIMA DEL AGUJERO	DISTANCIA MÍNIMA ENTRE TORNILLOS	ESPESOR MÁXIMO DE LOSA	TORQUE DE INSTALACIÓN (NM)	CAPACIDAD DE CARGA (Kg)
AF4020	1/4" - 20 UNC x 1-5/8" x 1/4" x (6.5 mm x 41.3 mm)	1/4"	1-5/8" (40 mm)	6	10	1/4" 20 UNC	9.30	1 3/8"	1-1/2"	3"	5/16"	20	640
AF4022	3/8" - 16 UNC x 1-9/16" x 1/4" x (6.5 mm x 40 mm)	1/4"	1-9/16" (39.68 mm)	6.5	10.70	3/8" 16 UNC	12.7	1-1/3"	1-1/2"	3"	5/16"	20	640

EJEMPLO DE USO:



GARANTÍA

Este producto está garantizado contra defectos de fabricación y origen por un periodo de 1 año a partir de la fecha de adquisición por el usuario final. Esta garantía es válida siempre y cuando el producto sea usado en condiciones normales y para lo que fue diseñado: NO CUBRE desgaste natural por uso, variaciones de voltaje, exceso de capacidades, omisión de instrucciones de uso y/o modificaciones de cualquier tipo. Para ser válida la garantía es necesario que presente el producto y su comprobante de compra (factura o ticket impreso) donde fue adquirido el producto o directamente a Herramientas Importadas Monterrey SA de CV, Av. Concordia 4601, Col. Centro, Apodaca, N.L., México. CP 66600 RFC: HIMO20228C60 El producto será enviado al Centro de Servicio y sometido a valoración, el envío hasta el Centro de Servicio deberá ser cubierto por el usuario. Una vez que el producto sea reparado o se apruebe la reposición, éste será enviado al domicilio que nos indique y el costo del envío será cubierto por Herramientas Importadas Monterrey SA de CV. Centro de Atención Tel. (81) 8374-8812. Las refacciones y partes podrán adquirirse (sujeto a disponibilidad) a través de Herramientas Importadas Monterrey SA de CV o de su distribuidor. Más información y detalles en la página www.dogotuls.com en el apartado de garantía.